



平成30年1月度定例報告会のご案内

テーマ：「築地居留地跡に建つ聖路加国際病院の歴史と
創設者トイスラー博士の偉業」

現在の聖路加国際大学は、元築地居留地敷地の約半分を占めています。
トイスラー博士は1900年2月2日、当時のアメリカでは野蛮な国だと思われていた日本に夫人と共に来朝し、全てがゼロからの地でアメリカ式医療を教育し実践しました。先進医療はもとより看護婦の教育、公衆衛生、医療社会事業など、当時の日本には無かった考えを一つひとつ植えていきました。火災、震災と度重なる試練にもめげず、持ち前の不屈の精神とキリスト教の愛の教えが創設者トイスラー博士の夢を咲かせました。その偉業を讃えたいと思います。

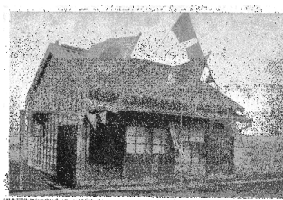


日時：平成30年1月13日（土）14：00～16：00

場所：聖路加臨床学術センター（CCA）3階 3302教室
中央区築地3-6

報告者：薮 純夫（やぶ すみお）

聖路加国際大学 学術情報センター 大学史編纂・資料室
NPO法人 築地居留地研究会 理事



Shanty House, opened here in 1900
E. M. G. 2.15 2.15 2.15



講演参加費：無料 一般公開 予約不要 どなたでも聴講できます。

エクスカーション：講演終了後、聖路加国際病院旧館、トイスラー記念館等見学

茶話会：エクスカーション終了後講師を囲んでの茶話会を行います。

16：40～17：40 茶話会のみ参加費：¥500

お問い合わせ先：03-3551-7595

【聖路加臨床学術センター】SLCCA

〒104-0045 東京都中央区築地3-6

<http://www.luke.ac.jp/>



【地下鉄】

- ・ 東京メトロ日比谷線築地駅下車（3,4番出口）徒歩5分
*エレベーターは2番出口にあります。
- ・ 東京メトロ有楽町線新富町駅下車（6番出口）徒歩7分
*エレベーターは1番出口にあります。

【バス】

- ・ 東15番—東京駅八重洲口 深川車庫行 聖路加病院前下車

☆公共交通機関にてご来場ください。