



2019年9月度 定例報告会のご案内

テーマ：「活字が築地に来るまで—印刷とキリスト教伝道—」

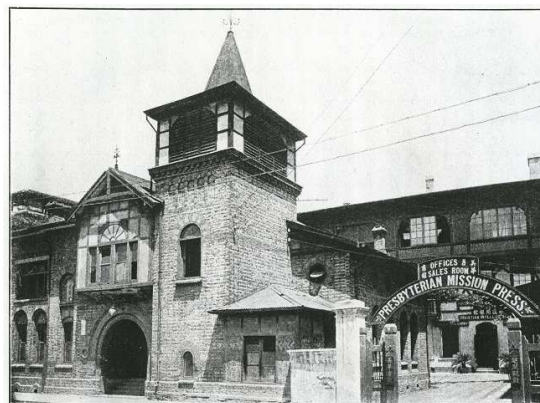
築地は東京の「活字発祥の地」と言われますが、その技術の源は中国上海に開設されたキリスト教伝道団の印刷所にあります。伝道書の印刷、西洋人技術者の和文活字制作とその工夫を中心にお話しします。



日時：2019年9月28日（土）14:00～16:00
場所：聖路加臨床学術センター3階3302号室
東京都中央区築地3-6-2
講師：宮坂弥代生（みやさか やよい）
明治学院大学非常勤講師。
中央大学政策文化総合客員研究員
著作：共著「活字印刷の文化史」（勉誠出版）ほか



活字発祥の碑



美華書館



バイエルハウスの活字

講演聴講：無料 一般公開 予約不要 どなたでも聴講できます。

講演終了後

16:00～16:10 記念集合写真

16:10～16:30 エクスカーション（講演関連地探索）＋移動

16:30～17:30 ミズノプリンティングミュージアム見学（入船2-9-2）

お問い合わせ先：03-3551-7595

【聖路加臨床学術センター】 SLCCA

〒104-0045 東京都中央区築地3-6

<http://www.luke.ac.jp/>



【地下鉄】

- ・ 東京メトロ日比谷線築地駅下車（3,4番出口）徒歩5分
*エレベーターは2番出口にあります。
- ・ 東京メトロ有楽町線新富町駅下車（6番出口）徒歩7分
*エレベーターは1番出口にあります。

【バス】

- ・ 東15番—東京駅八重洲口 深川車庫行 聖路加病院前下車

☆公共交通機関にてご来場ください。